

**SMART POWER STRIP 3 SCHUKO AND 4 USB PORTS
WITH WIFI AND POWER METER 110-240V 16A**

147-77915

TYPE:TM-PS-EU01CP

EUROLAMP[®]
Smart WiFi



INSTRUCTIONS

PLEASE READ AND SAVE THESE IMPORTANT INSTRUCTIONS.

TECHNICAL CHARACTERISTICS

Input Voltage: AC 110V-240V

Output: 16A Max 3680W

USB Output: 5V 4.2A Total, Each 2.4A Max

Wireless Type: 2.4GHz

App Support: iOS , Android

AC Port Separate Control, USB Port Total Control



Please read these instructions carefully before operating the device. This manual contains further important instructions for proper operation. We recommend that you keep the instructions for future reference.

When you insert the Power Strip on the wall, Short click on the power button, the LED light turns on, and then you can use the Power Strip, as a regular power strip.

When the Power strip is connected with any smartphone or tablet including both Android and iOS, the power strip can be remote controlled Power ON/OFF, Timer, Countdown, Power Meter through the “Smart Life App”, and voice control by Amazon Alexa, the Google Assistant.



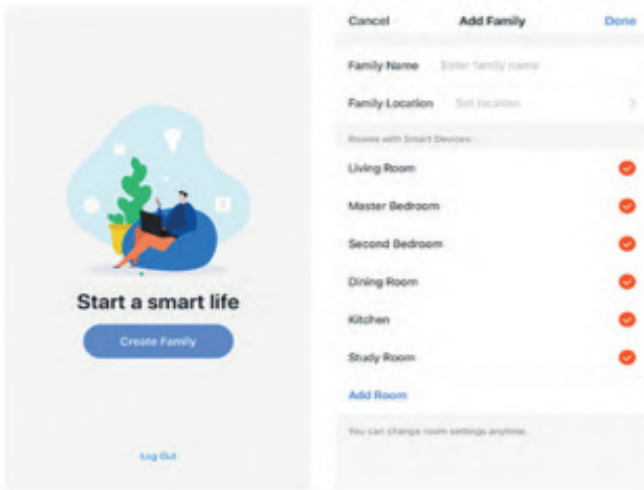
HOW TO CONNECT THE SMART POWER STRIP TO WI-FI NETWORK

1. Download the Eurolamp Smart App from App Store or Google Play, or scan the QR code to install the application for either iOS or Android.
2. Once downloaded, the application will ask you to register your device. Enter your phone number or your email, and select the country which you live in. If the phone number is selected, you will receive a message with a registration code and enter the registration code. At the next step, you will create a password.

There is ability of connection with Facebook Account, choosing the connection with an existing account (in this case, the Smart Life App cannot be used with voice control).

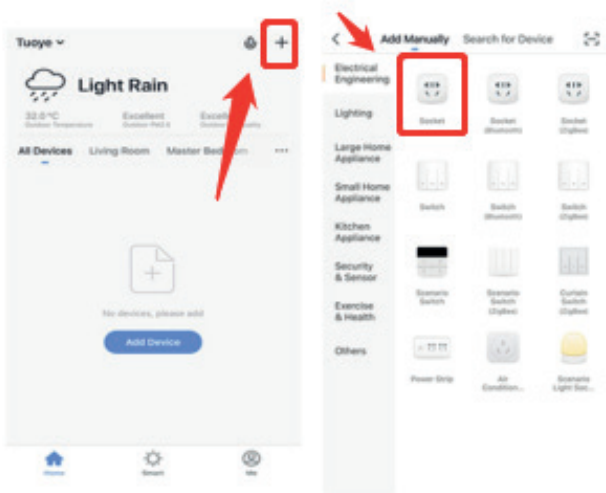


3. After finishing the registration, then start the application, create a family such Family Name, Location, Rooms, with Smart devices.



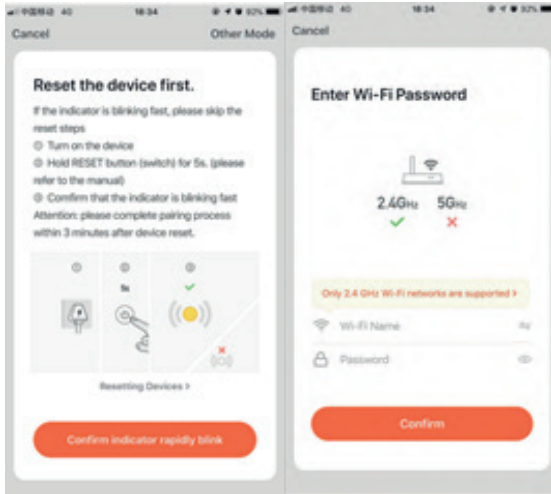
ADD DEVICES IN EASY MODE

1. Make sure that the smart power strip is powered on. Make sure your mobile phone is connected to your Wi-Fi.
2. Press the power button for more than 5 seconds, until the indicator flashes quickly. This means that the device is ready for configuration.
3. Open the Eurolamp Smart App, click "Add Device" or tap "+" on the top right of the application, then choose the first option "Socket".



4. Follow the in-app instructions to connect the Smart Power Strip to your Wi-Fi network.

Note: there are 2 modes of configuration (Quick Mode / AP Mode) available for you to choose, before adding the device to the application. The Quick Mode is recommended).



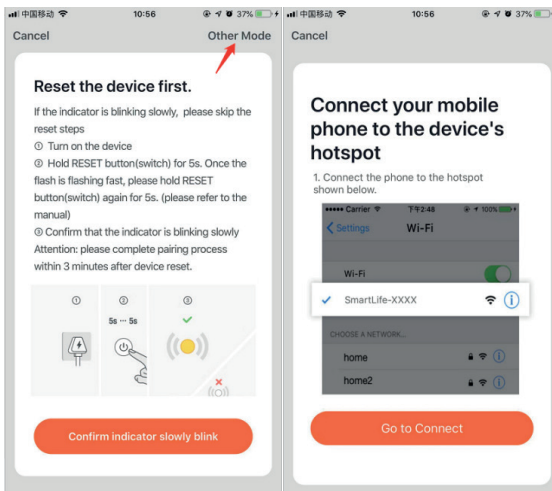
5. Once connected, the application will prompt the connection, then click “Done”.

6. Now you can control the Smart Power Strip through Eurolamp Smart App.

7. Once the configuration is completed successfully, the indicator light will turn to solid blue and the device will be added to the “Device List”.

ACCESS POINT (AP) MODE CONFIGURATION

1. Follow the in-app instructions to connect the Smart power Strip to your Wi-Fi network.



ΕΞΥΠΝΟ ΠΟΛΥΠΡΙΖΟ ΤΡΙΩΝ ΣΟΥΚΟ ΚΑΙ 4 ΘΥΡΕΣ

USB ΜΕ WIFI ΚΑΙ ΜΕΤΡΗΤΗ 110-240V 16A

147-77915

ΜΟΝΤΕΛΟ: TM-PS-EU01CP

EUROLAMP[®]

Smart WiFi



ΟΔΗΓΙΕΣ ΧΡΗΣΗΣ

ΠΑΡΑΚΑΛΩ ΔΙΑΒΑΣΤΕ ΚΑΙ ΚΡΑΤΗΣΤΕ ΑΥΤΕΣ ΤΙΣ ΣΗΜΑΝΤΙΚΕΣ ΟΔΗΓΙΕΣ.

ΤΕΧΝΙΚΑ ΧΑΡΑΚΤΗΡΙΣΤΙΚΑ

Τάση Εισόδου: AC 110V-240V

Έξοδος: 16A Max 3680W

USB Έξοδος: 5V 4.2A Total, Each 2.4A Max

Τύπος Ασύρματου Δικτύου: 2.4GHz

Υποστήριξη Εφαρμογής: iOS , Android

Ξεχωριστός έλεγχος της κάθε θύρας AC, πλήρης έλεγχος της USB θύρας




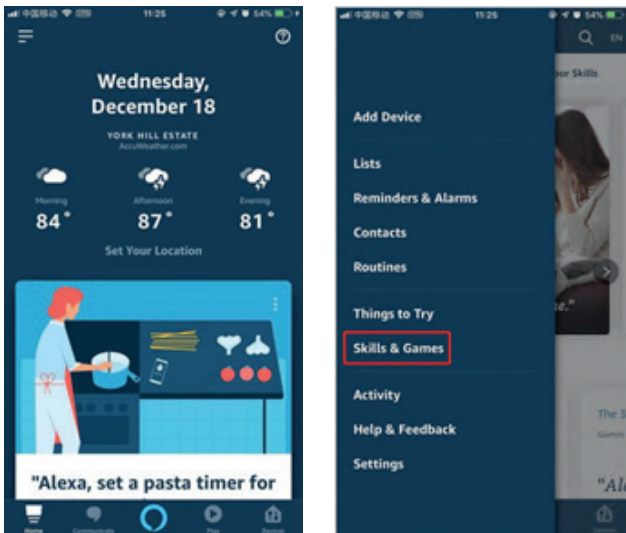
Παρακαλώ διαβάστε αυτές τις οδηγίες προσεκτικά, πριν τη χρήση του αντάπτορα. Αυτό το εγχειρίδιο περιέχει περαιτέρω σημαντικές πληροφορίες για τη σωστή χρήση.

2. Once connected, the App will prompt the connection, and click "Done".
3. Now you can control the Smart Power Strip through Eurolamp Smart App.
4. Once the configuration is completed successfully, the indicator light will turn to solid blue and the device will be added to the "Device List".

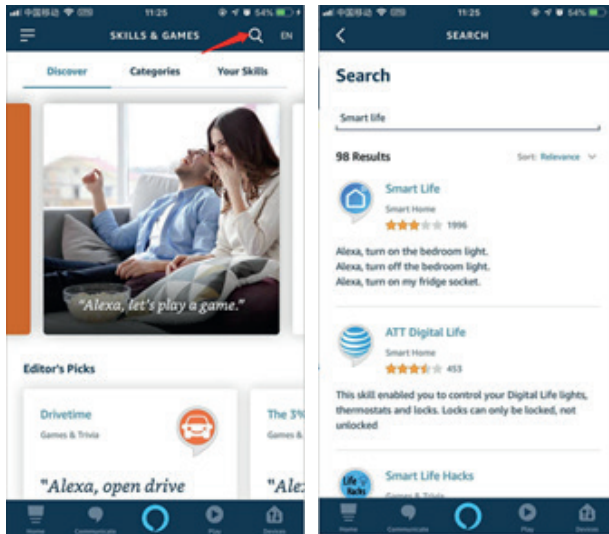
Note: You can add the Smart Power Strip to Echo/Google Home, following these instructions below. Or the one on the application (Open Eurolamp Smart App, go to "Profile" -> "Intergration", tap "Amazon Echo" or "Google Home", and install).

HOW TO CONNECT THE SMART POWER STRIP TO AMAZON ALEXA

1. Launch Eurolamp Smart App, sign in your account and make sure that the Smart Power Strip is in the device list.
2. Modify the device name, so that Alexa can easily recognize, such as: Living room light, Bedroom light, etc.
3. Minimize Eurolamp Smart App, then launch the Alexa App and sign in your Alexa account and make sure you have at least one Alexa voice - controlled device installed, like Echo, Echo dot etc.
4. In the upper left corner of Home page, click  button to show App Menu. Then, click **Skills & Games** in the menu.

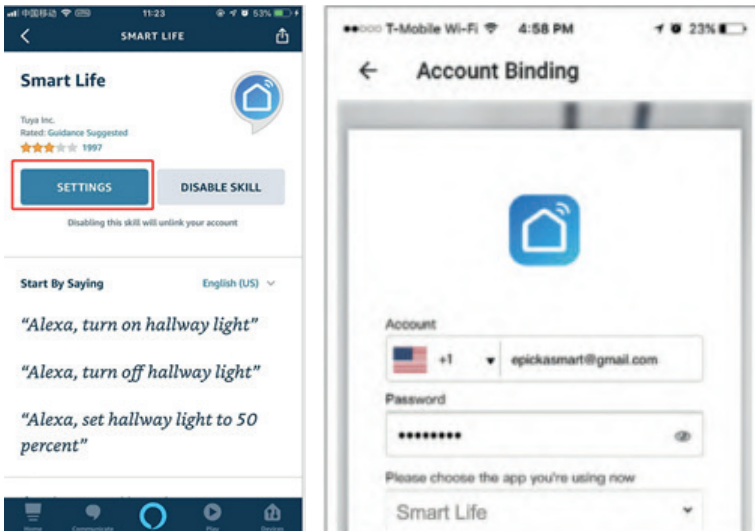


5. Type in "Smart Life" in the search, and click the search button next to it.

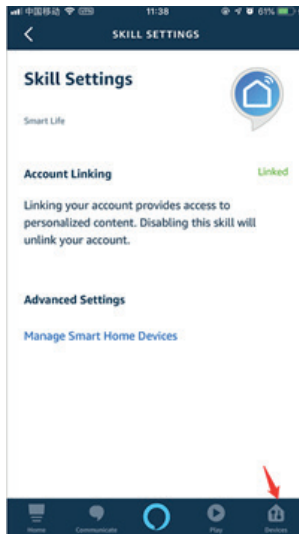


6. Enable Smart Life Skill, and then sign in your account to complete the account linking.

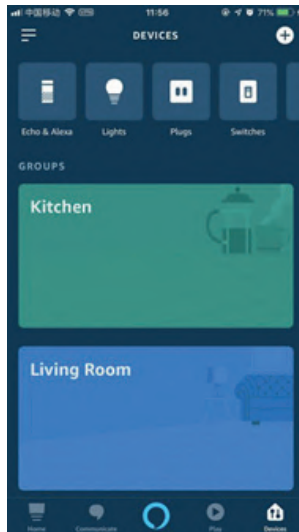
NOTE: If you logged in using your Facebook Account, the Link will not be successful. You have to create an Eurolamp Smart App Account to use the Voice Control devices.



7. After successful account linking, ask Alexa to discover devices. After a 20 second device discovery, Alexa will show all the discovered devices. Then, click the lower right corner Devices button.



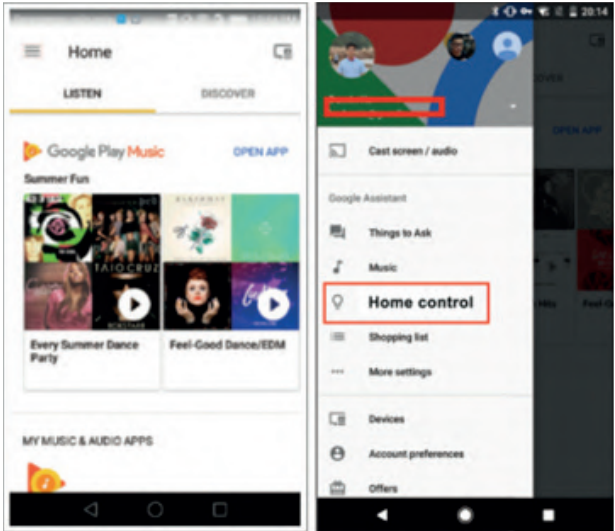
8. In Devices page, you can group your devices for different categories. Your Eurolamp Smart App has been skilled with Alexa. Now, you can control your Smart Power Strip through Alexa.



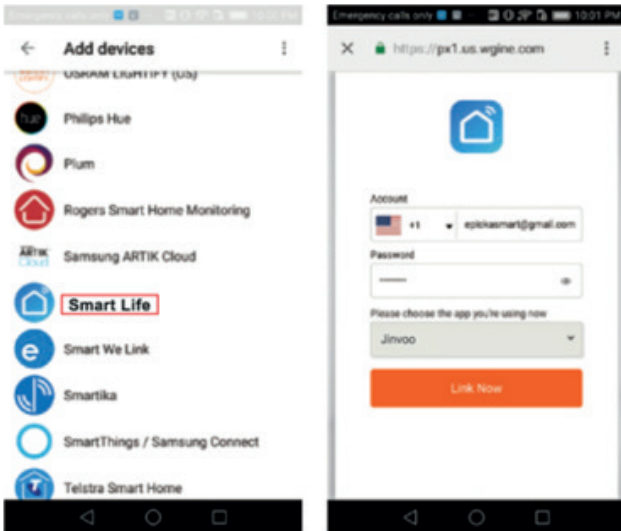
HOW TO CONNECT THE SMART POWER STRIP TO GOOGLE HOME

1. Launch the Google Home App, and make sure the Google Home Speaker is installed. If not, please follow the Google Home Speaker installation instruction, to complete the installation.

2. Once Google Home is installed, in the upper left corner of the App Home page, click  button, to show the App menu. Then, click "Home Control" in the menu.



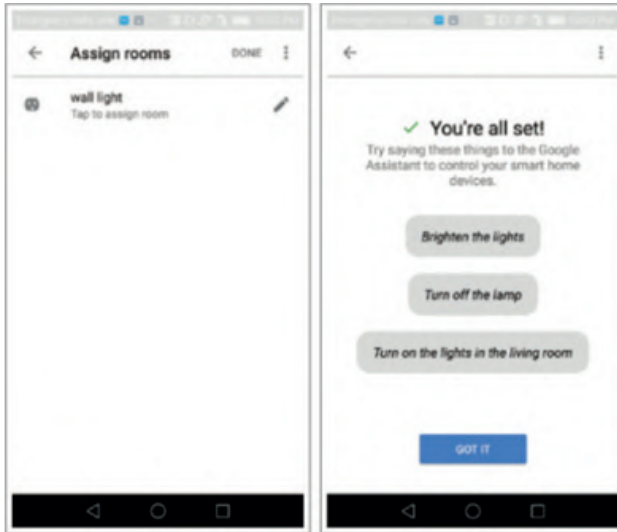
3. On "Add Devices" page, scroll down to find "Smart Life", and then click it. Sign in the application with your account and password, and choose the Smart Life App in the drop down menu to complete the account linking.



4. After successful account linking, in Google Home App you can see all the Smart devices from your account. You can assign the rooms for each device.

5. Now, you can use Google Home to control your Smart devices, and you can say something like this:

- Ok Google, turn on/off the wall light
- Ok Google, set the bedroom light to red



TROUBLESHOOTING AND FAQ

1. What devices can I control with the Smart Power Strip?

You can control lights, fans, portable heaters, and many small appliances in accordance with the Smart Power Strip's specifications.

2. What should i do when i cannot turn the Smart Power on/off?

- Make sure your mobile devices and the Smart Power Strip are connected to the same Wi-Fi network.
- Make sure the devices connected to the Smart Power Strip are turned on.

3. What should i do when the device configuration process has failed?

- You could check whether the Smart Power Strip is powered on or not.
- You could check whether your mobile device is connected to 2.4GHz Wi-Fi network.
- You could check your network connectivity. Make sure the router is working properly.
- If the router is dual-band router, select 2.4GHz network, and then add the Smart Power Strip.
- Enable the router's broadcasting function.
- Configure the encryption method as WPA2-PSK and authorization type as AES, or set both as auto.

- Wireless mode cannot be 11n only.
- Check for Wi-Fi interference or relocate the Smart Power Strip to another location within the signal range.
- Check whether the router's connected devices reach the amount limit. Please try to turn off some devices' Wi-Fi function and configure the Smart Power Strip again.
- Check if the router's wireless MAC filtering function is enabled. Remove the device from the filter list and make sure the router is not prohibiting the Smart Power Strip from connection.
- Make sure the password of the Wi-Fi network entered in the App is correct when adding the Smart Power Strip.
- Make sure the Smart Power Strip is ready for App configuration: the indicator light is blinking quickly blue (twice per second) for quick mode configuration, and it blinking blue (once every 3 seconds) for AP mode configuration.
- Repeat the App configuration process.
- Reset the Smart Power Strip to factory settings, and try to add it again.

4. Can I control the device through 2G/3G/4G cellular network?

The Smart Power Strip and the mobile device are required to be under the same Wi-Fi network, when adding the Smart Power Strip for the first time. After successful device configuration, you can remotely control the device through 2G/3G/4G cellular network.

5. How can I share my device with my family?

Open the App, go to "Profile" -> "Device Sharing" -> "Sent", tap "Add Sharing". Now you can share the device with the added family members.

6. How can I reset this device?

Factory reset:

After the Smart Power Strip is plugged into a power socket, press and hold for 6 seconds the power button for factory reset until the indicator light blinks blue rapidly.

Indicator Lighting Function:

- Quick Blinking Blue (twice per second): Quick mode configuration is initiated.
- Slow Blinking Blue (once every 3 seconds): AP mode configuration is initiated.
- Solid Blue: The Smart Power Strip is connected to the Wi-Fi network.
- Off: The Smart Power Strip is switched off, and there is no Wi-Fi network.



CORRECT DISPOSAL OF THIS PRODUCT

This marking indicates that this product should not be disposed with other household wastes throughout the EU. To prevent possible harm to the environment or human health from uncontrolled waste disposal, recycle it responsibly to promote the sustainable reuse of material resources. To return your used device, please use the return and collection systems or contact the retailer where the product was purchased. They can take this product for environmental safe recycling.



- IMPORTED IN EU BY EUROLAMP SA: KAMPOS DIAVATA - IONIA / 570 08 / THESSALONIKI - GREECE / T: +30 2310 574802
 - MADE IN CHINA
 info@eurolamp.gr / www.eurolampglobal.com

CUSTOMER SERVICE LINE
 (for service and spare parts)

+30 2310 574 802(dial 116)

Όταν τοποθετείτε το Έξυπνο Πολύπριζο στον τοίχο, πιάστε για λίγο το κουμπί ενεργοποίησης, το LED λαμπάκι ανάβει, και έτσι μπορείτε να το χρησιμοποιήσετε ως κανονικό πολύπριζο.

Όταν το Έξυπνο Πολύπριζο είναι συνδεδεμένο με κινητό τηλέφωνο ή τάμπλετ περιλαμβάνοντας Android και iOS, μπορεί να τηλεχειριστεί τις λειτουργίες ON/OFF, Χρονοδιακόπτη, Αντίστροφη Μέτρηση, Μέτρηση Τάσης μέσω της εφαρμογής "Smart Life", και φωνητικό έλεγχο με το Amazon Alexa, βοηθό της Google.

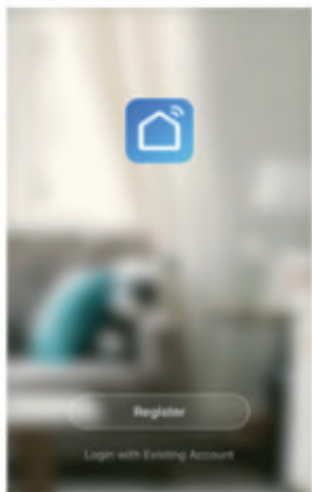


ΠΩΣ ΝΑ ΣΥΝΔΕΣΕΤΕ ΤΟ ΕΞΥΠΝΟ ΠΟΛΥΠΡΙΖΟ ΣΤΟ WI-FI ΔΙΚΤΥΟ

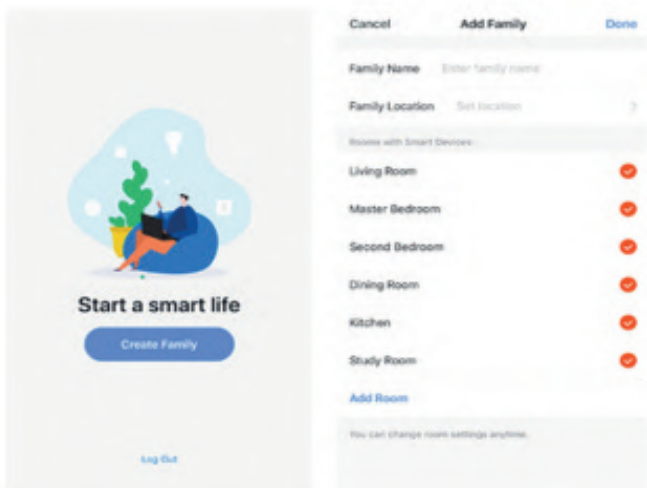
1. Κατεβάστε την Εφαρμογή Eurolamp Smart από το App Store ή το Google Play, ή σκανάρετε τον κωδικό QR για να εγκαταστήσετε την εφαρμογή για iOS ή Android.

2. Όταν την κατεβάσετε, η εφαρμογή θα σας ζητήσει να καταχωρήσετε τη συσκευή σας. Εισάγετε τον αριθμό τηλεφώνου σας ή το email, και επιλέξτε τη χώρα στην οποία μένετε. Εάν έχετε επιλέξει τον αριθμό σας, θα λάβετε ένα μήνυμα με τον κωδικό καταχώρησης ώστε να τον εισάγετε όταν σας ζητηθεί. Στο επόμενο βήμα, θα χρησιμοποιήσετε έναν κωδικό πρόσβασης.

Υπάρχει δυνατότητα σύνδεσης με λογαριασμό Facebook, επιλέγοντας τη σύνδεση με υπάρχον λογαριασμό (σε αυτή την περίπτωση, η Smart Life εφαρμογή δεν μπορεί να χρησιμοποιηθεί για φωνητικό έλεγχο).

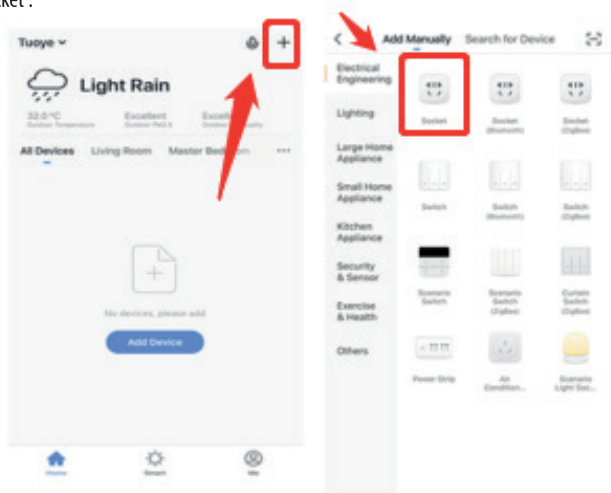


3. Αφού τελειώσετε την καταχώρηση, ανοίξετε την εφαρμογή, και δημιουργήστε μια οικογένεια όπως Family Name, Location, Rooms, με Έξυπνες συσκευές.



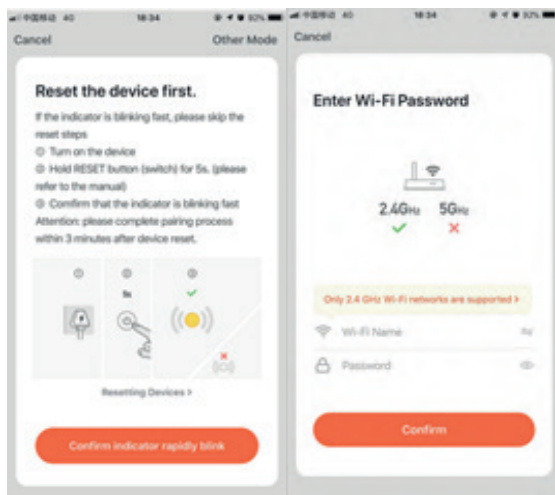
ΠΡΟΣΘΕΣΤΕ ΣΥΣΚΕΥΕΣ ΜΕ ΕΥΚΟΛΟ ΤΡΟΠΟ

1. Βεβαιωθείτε πως το Έξυπνο Πολύπριζο είναι ενεργοποιημένο, και πως το κινητό σας τηλέφωνο είναι συνδεδεμένο με το δίκτυο Wi-Fi.
2. Πιέστε το κουμπί ενεργοποίησης για παραπάνω από 5 δευτερόλεπτα, μέχρι το λαμπάκι να αναβοσβήνει γρήγορα. Αυτό σημαίνει πως η συσκευή είναι έτοιμη για προσαρμογή.
3. Ανοίξετε την εφαρμογή Eurolamp Smart, πιέστε "Add Device" ή "+" επάνω δεξιά στην εφαρμογή, και επιλέξτε την πρώτη επιλογή "Socket".



4. Ακολουθήστε τις οδηγίες μέσα στην εφαρμογή ώστε να συνδέσετε το Έξυπνο Πολύπριζο με το Wi-Fi δίκτυό σας.

Σημείωση: Υπάρχουν 2 τρόποι προσαρμογής (Γρήγορος Τρόπος / Τρόπος Σημείου Πρόσβασης), διαθέσιμοι ώστε να επιλέξετε πριν προσθέσετε τη συσκευή στην εφαρμογή (Προτείνεται ο Γρήγορος Τρόπος).



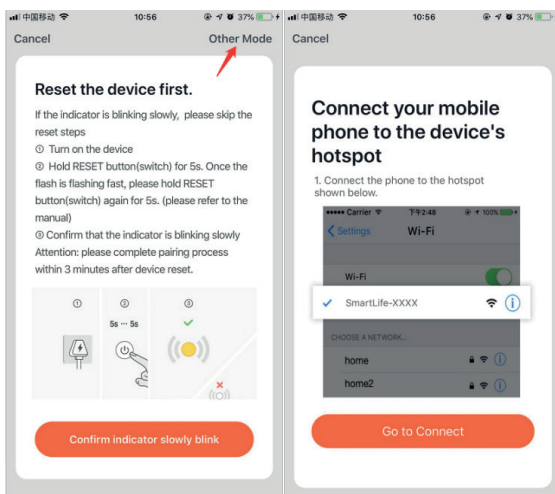
5. Όταν συνδεθεί, η εφαρμογή θα προχωρήσει τη σύνδεση - πατήστε "Done".

6. Τώρα μπορείτε να ελέγξετε το Έξυπνο Πολύπριζο μέσω της εφαρμογής Eurolamp Smart.

7. Μόλις η προσαρμογή έχει ολοκληρωθεί με επιτυχία, το λαμπάκι θα ανάβει συνεχόμενα μπλε, και η συσκευή θα προστεθεί στη λίστα "Device List".

ΤΡΟΠΟΣ ΣΗΜΕΙΟΥ ΠΡΟΣΒΑΣΗΣ

1. Ακολουθήστε τις οδηγίες μέσα στην εφαρμογή ώστε να συνδέσετε το Έξυπνο Πολύπριζο με το Wi-Fi δίκτυό σας.



2. Όταν συνδεθεί, η εφαρμογή θα προχωρήσει τη σύνδεση - πατήστε "Done".

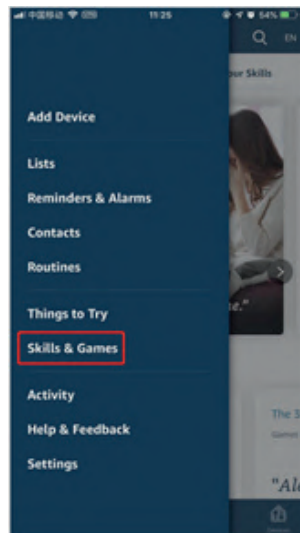
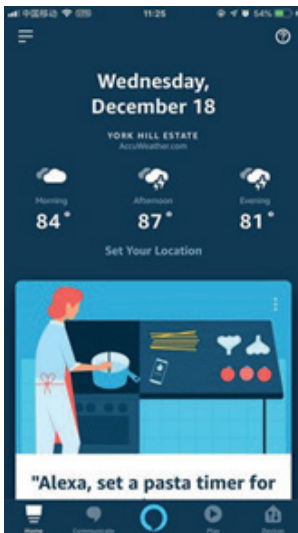
3. Τώρα μπορείτε να ελέγξετε το Έξυπνο Πολύπριζο μέσω της εφαρμογής Eurolamp Smart.

4. Μόλις η προσαρμογή έχει ολοκληρωθεί με επιτυχία, το λαμπάκι θα ανάβει συνεχόμενα μπλε, και η συσκευή θα προστεθεί στη λίστα "Device List".

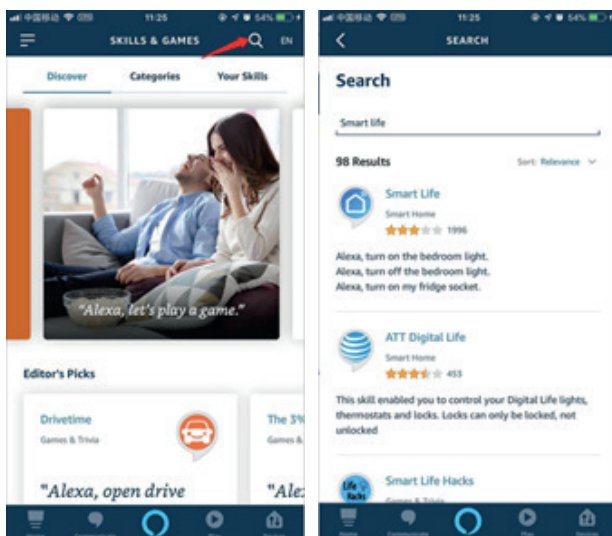
Σημείωση: Μπορείτε να προσθέσετε το Έξυπνο Πολύπριζο στο Echo/Google Home, ακολουθώντας τις παρακάτω οδηγίες. Ή από την Εφαρμογή (Ανοίξετε τη εφαρμογή Eurolamp Smart, πηγαίνετε στο "Profile" -> "Integration", πείτε "Amazon Echo" ή "Google Home", και εγκαταστήστε τη).

ΠΩΣ ΝΑ ΣΥΝΔΕΣΕΤΕ ΤΟ ΕΞΥΠΝΟ ΠΟΛΥΠΡΙΖΟ ΣΤΟ AMAZON ALEXA

1. Ανοίξετε την εφαρμογή Eurolamp Smart, εισάγετε τον λογαριασμό σας και βεβαιωθείτε πως το Έξυπνο Πολύπριζο βρίσκεται στη λίστα με τις συσκευές.
2. Αλλάξτε το όνομα της συσκευής ώστε η Alexa να μπορεί εύκολα να αναγνωρίζει: Living room light, Bedroom light κτλ.
3. Ελαχιστοποιήστε την εφαρμογή Eurolamp Smart App, και ανοίξετε την εφαρμογή Alexa, εισάγετε τον λογαριασμό σας, και βεβαιωθείτε πως έχετε τουλάχιστον μία συσκευή φωνητικά ελεγχόμενη , όπως Echo, Echo dot κτλ.
4. Στην επάνω αριστερή γωνία της αρχικής σελίδας, πείτε ☰ για να εμφανιστεί το Μενού. Μετά, πείτε **Skills & Games** από το μενού.

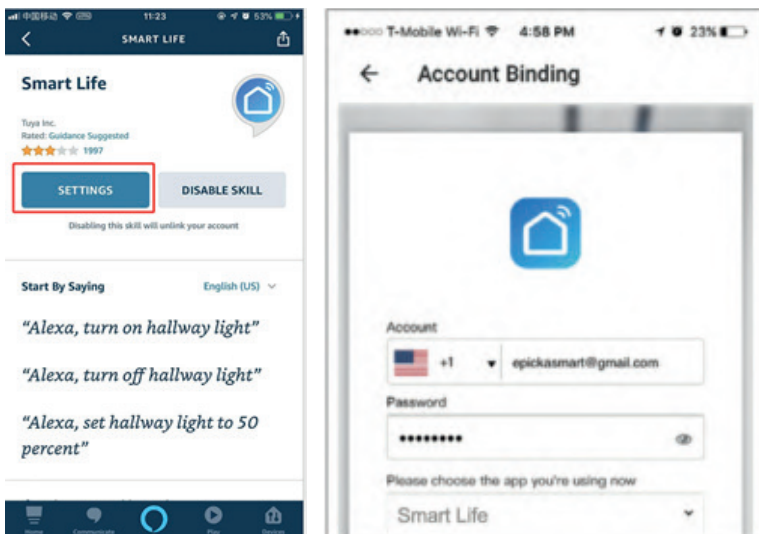


5. Πληκτρολογήστε "Smart Life" στην αναζήτηση, και πατήστε το κουμπί Search.

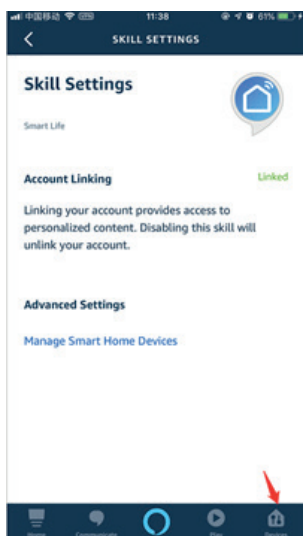


6. Ενεργοποιήστε το Smart Life Skill, και χρησιμοποιήστε τον λογαριασμό σας για να ολοκληρώσετε τη σύνδεση.

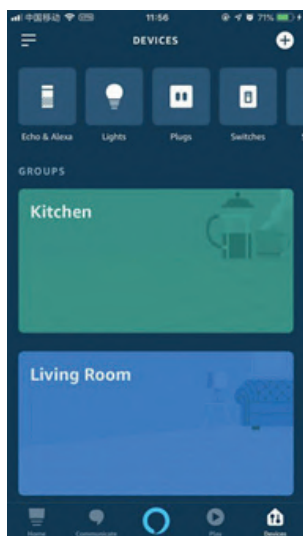
ΣΗΜΕΙΩΣΗ: Εάν συνδεθήκατε με τον λογαριασμό σας στο Facebook, το Link δεν θα λειτουργήσει. Θα πρέπει να δημιουργήσετε έναν λογαριασμό στην Eurolamp Smart εφαρμογή ώστε να χρησιμοποιήσετε τις συσκευές με φωνητικό έλεγχο.



7. Μετά την επιτυχή σύνδεση του λογαριασμού, ζητήστε από την Alexa να ανακαλύψει συσκευές. Μετά από 20 δευτερόλεπτα αναζήτησης, θα εμφανιστούν όλες οι ανιχνευμένες συσκευές. Πίστετε το κουμπί "Devices", κάτω δεξιά στην οθόνη.




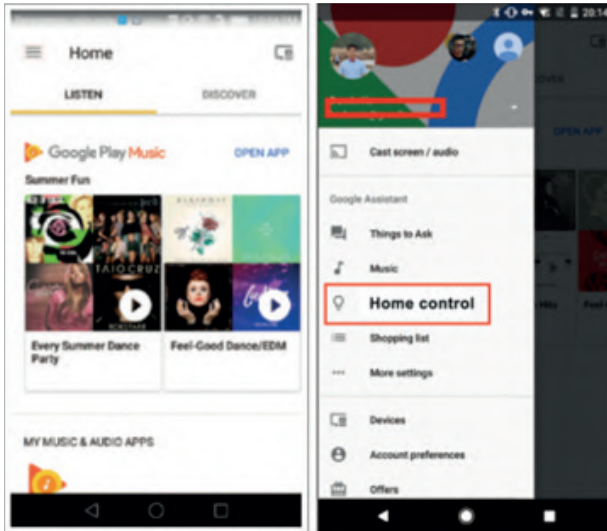
8. Στη σελίδα Devices, μπορείτε να ομαδοποιήσετε τις συσκευές σας για διαφορετικές κατηγορίες. Η εφαρμογή σας διαθέτει τη βοήθη Alexa. Τώρα μπορείτε να ελέγξετε το Έξυπνο Πολύπριζο μέσω της Alexa.



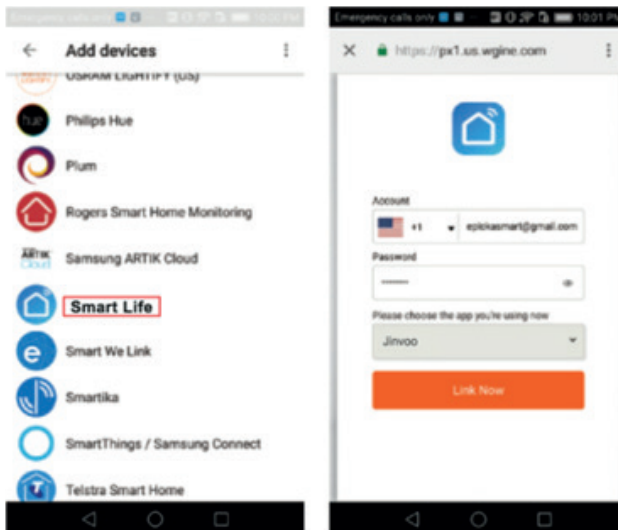
ΠΩΣ ΝΑ ΣΥΝΔΕΣΕΤΕ ΤΟ ΕΞΥΠΝΟ ΠΟΛΥΠΡΙΖΟ ΣΤΟ GOOGLE HOME

1. Ανοίξετε την εφαρμογή Google Home, και βεβαιωθείτε ότι το Google Home Sreaker είναι εγκατεστημένο. Εάν όχι, ακολουθήστε τις οδηγίες εγκατάστασης της εφαρμογής Google Home Sreaker, ώστε να την εγκαταστήσετε.

2. Όταν εγκατασταθεί η εφαρμογή Google Home, πιέστε  στο επάνω και αριστερό τμήμα της οθόνης, ώστε να εμφανιστεί το μενού. Πιέστε "Home Control" από το μενού.



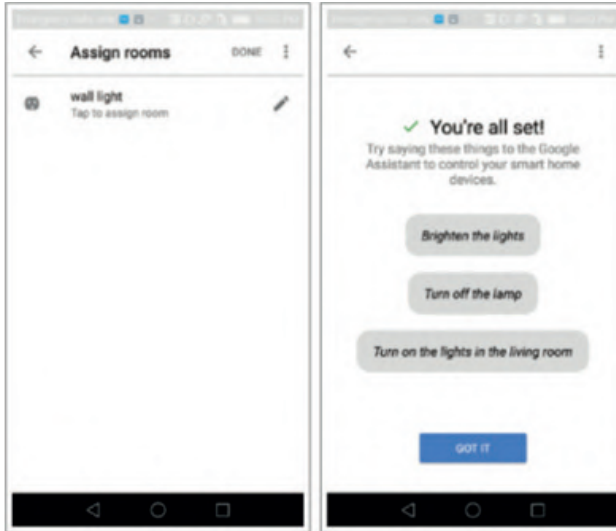
3. Στη σελίδα "Add Devices", βρείτε την εφαρμογή "Smart Life", και πιέστε τη. Εισέλθετε στην εφαρμογή με τον λογαριασμό σας, και επιλέξτε την εφαρμογή "Smart Life", από το μενού ώστε να ολοκληρωθεί η σύνδεση.



4. Εφόσον υπάρχει επιτυχής σύνδεση του λογαριασμού, στην εφαρμογή Google Home μπορείτε να δείτε όλες τις Έξυπνες συσκευές στον λογαριασμό σας. Μπορείτε να αναθέσετε δωμάτια για κάθε συσκευή.

5. Τώρα, μπορείτε να χρησιμοποιήσετε το Google Home για να ελέγξετε τις Έξυπνες συσκευές σας, και να πείτε κάτι όπως τα παρακάτω:

- Ok Google, άναψε/σβήσε το φωτιστικό τοίχου
- Ok Google, ρύθμισε το φως του υπνοδωματίου σε κόκκινο



ΠΡΟΒΛΗΜΑΤΑ ΚΑΙ ΣΥΧΝΕΣ ΕΡΩΤΗΣΕΙΣ

1. Ποιες συσκευές μπορώ να ελέγξω με το Έξυπνο Πολύπριζο;

Μπορείτε να ελέγξετε φώτα, ανεμιστήρες, φορητές θερμαντικές συσκευές, και πολλές μικρές συσκευές σύμφωνα με τις προδιαγραφές του Έξυπνου Πολύπριζου.

2. Τι θα πρέπει να κάνω εάν δεν μπορώ να ενεργοποιήσω / απενεργοποιήσω το Έξυπνο Πολύπριζο;

- Βεβαιωθείτε ότι τα κινητά τηλέφωνα και το Έξυπνο Πολύπριζο είναι συνδεδεμένα στο ίδιο Wi-Fi δίκτυο.
- Βεβαιωθείτε πως οι συσκευές συνδεδεμένες στο Έξυπνο Πολύπριζο είναι ενεργοποιημένες.

3. Τι θα πρέπει να κάνω εάν η διαδικασία προσαρμογής της συσκευής έχει αποτύχει;

- Ελέγξτε εάν το Έξυπνο Πολύπριζο είναι ενεργοποιημένο.
- Ελέγξτε ότι το κινητό σας τηλέφωνο είναι συνδεδεμένο σε δίκτυο Wi-Fi 2.4GHz.
- Ελέγξτε τη συνδεσιμότητα του δικτύου. Βεβαιωθείτε ότι το ρούτερ λειτουργεί σωστά.
- Εάν το ρούτερ είναι διπλής ζώνης, επιλέξτε το δίκτυο 2.4GHz, και προσθέστε το Έξυπνο Πολύπριζο.
- Ενεργοποιήστε τη λειτουργία εκπομπής του ρούτερ.
- Προσαρμόστε τη μέθοδο κρυπτογράφησης ως WPA2-PSK και τον τύπο εξουσιοδότησης σε AES, ή ρυθμίστε την επιλογή των 2 σε αυτόματη.

- Η ασύρματη σύνδεση δεν μπορεί να είναι μόνο 11n.
- Ελέγξτε την παρεμβολή του Wi-Fi, ή επανατοποθετήστε το Έξυπνο Πολύπριζο σε άλλη θέση, μέσα στο εύρος του σήματος.
- Ελέγξτε εάν οι συνδεδεμένες συσκευές στο ρούτερ έχουν φτάσει στο όριο. Απενεργοποιήστε τις λειτουργίες κάποιων συσκευών, και ρυθμίστε ξανά το έξυπνο Πολύπριζο.
- Ελέγξτε εάν η λειτουργία φίλτρου MAC είναι ενεργοποιημένη. Αφαιρέστε τη συσκευή από τη λίστα φίλτρων και βεβαιωθείτε ότι το ρούτερ δεν απογορεύει τη σύνδεση του Έξυπνου Πολύπριζου.
- Βεβαιωθείτε ότι το Έξυπνο Πολύπριζο είναι έτοιμο για ρυθμίσεις: Το λαμπάκι αναβοσβήνει γρήγορα με μπλε χρώμα (2 φορές το δευτερόλεπτο), για γρήγορη προσαρμογή, και αναβοσβήνει με μπλε χρώμα (μία φορά κάθε 3 δευτερόλεπτα) για την προσαρμογή του σημείου πρόσβασης.
- Επαναλάβετε τη διαδικασία προσαρμογής της εφαρμογής.
- Επαναρυθμίστε το Έξυπνο Πολύπριζο στις εργοστασιακές ρυθμίσεις, και δοκιμάστε να το προσθέσετε ξανά.

4. Μπορώ να διαχειριστώ τη συσκευή μέσω 2G/3G/4G δικτύου κινητής τηλεφωνίας;

Το Έξυπνο Πολύπριζο και το κινητό τηλέφωνο πρέπει να είναι συνδεδεμένα στο ίδιο Wi-Fi δίκτυο, όταν προσθέτε το Πολύπριζο για πρώτη φορά. Μετά την επιτυχή ρύθμιση της συσκευής, μπορείτε να χειριστείτε απομακρυσμένα τη συσκευή μέσω 2G/3G/4G δικτύου κινητής τηλεφωνίας.

5. Πως μπορώ να μοιραστώ τη συσκευή με την οικογένειά μου;

Ανοίξτε την εφαρμογή, πηγαίετε στο "Profile" -> "Device Sharing" -> "Sent", πέστε "Add Sharing". Τώρα μπορείτε να μοιραστείτε τη συσκευή με τα μέλη της οικογένειας προστεθειμένα.

6. Πως μπορώ να επαναφέρω τη συσκευή;

Εργοστασιακή Επαναφορά:

Εφόσον το Έξυπνο Πολύπριζο τοποθετηθεί στην πρίζα, πέστε και κρατήστε για 6 δευτερόλεπτα το κουμπί ενεργοποίησης / απενεργοποίησης, μέχρι το μπλε λαμπάκι να αναβοσβήνει γρήγορα.

Ενδείξεις λειτουργίας:

- Το μπλε λαμπάκι αναβοσβήνει γρήγορα (2 φορές ανά δευτερόλεπτο): Ξεκινά η γρήγορη ρύθμιση.
- Το μπλε λαμπάκι αναβοσβήνει αργά (μία φορά ανά 3 δευτερόλεπτα): Ξεκινά η ρύθμιση του σημείου πρόσβασης.
- Το μπλε λαμπάκι ανάβει συνεχόμενα: Το Έξυπνο Πολύπριζο είναι συνδεδεμένο στο δίκτυο Wi-Fi.
- Το λαμπάκι είναι σβηστό: Το Έξυπνο Πολύπριζο είναι σβηστό, και δεν υπάρχει σύνδεση Wi-Fi.



ΣΥΣΤΗ ΔΙΑΘΕΣΗ ΑΥΤΟΥ ΤΟΥ ΠΡΟΪΟΝΤΟΣ

Αυτή η σήμανση υποδηλώνει ότι το προϊόν αυτό δεν πρέπει να διατεθεί μαζί με άλλα οικιακά απορρίμματα σε όλη την ΕΕ. Για να αποφευχθεί πιθανή βλάβη στο περιβάλλον ή την ανθρώπινη υγεία από την ανελέηκτη διάθεση των αποβλήτων, ανακυκλώστε την υπεύθυνα για την προώθηση της βιώσιμης επαναχρησιμοποίησης των υλικών πόρων. Για να επιστρέψετε τη χρησιμοποιημένη συσκευή σας, χρησιμοποιήστε τα συστήματα επιστροφής και συλλογής ή επικοινωνήστε με τον πωλητή όπου αγοράστηκε το προϊόν. Μπορούν να πάρουν αυτό το προϊόν για ασφαλή περιβαλλοντική ανακύκλωση.

EUROLAMP

• ΕΙΣΑΓΕΤΑΙ ΣΤΗΝ Ε.Ε. ΑΠΟ ΤΗΝ EUROLAMP AΒΕΕ: ΚΑΜΠΟΣ ΔΙΑΒΑΤΩΝ - ΙΩΝΙΑ / 570 08 / ΘΕΣΣΑΛΟΝΙΚΗ / Τ. 2310 574802
 • ΚΑΤΑΣΚΕΥΕΖΕΤΑΙ ΣΤΗΝ ΚΙΝΑ
 info@eurolamp.gr / www.eurolampglobal.com

ΓΡΑΜΜΗ ΕΞΥΠΗΡΕΤΗΣΗΣ ΠΕΛΑΤΩΝ
 (για σερίβιν και ανταλλακτικά)

2310 574.802 (ΕΣΩΤ. 116)